

Vedde Solcellepark

VE-rejseholdets temadag om
forskønnende tiltag og landskaber d. 28. maj 2026

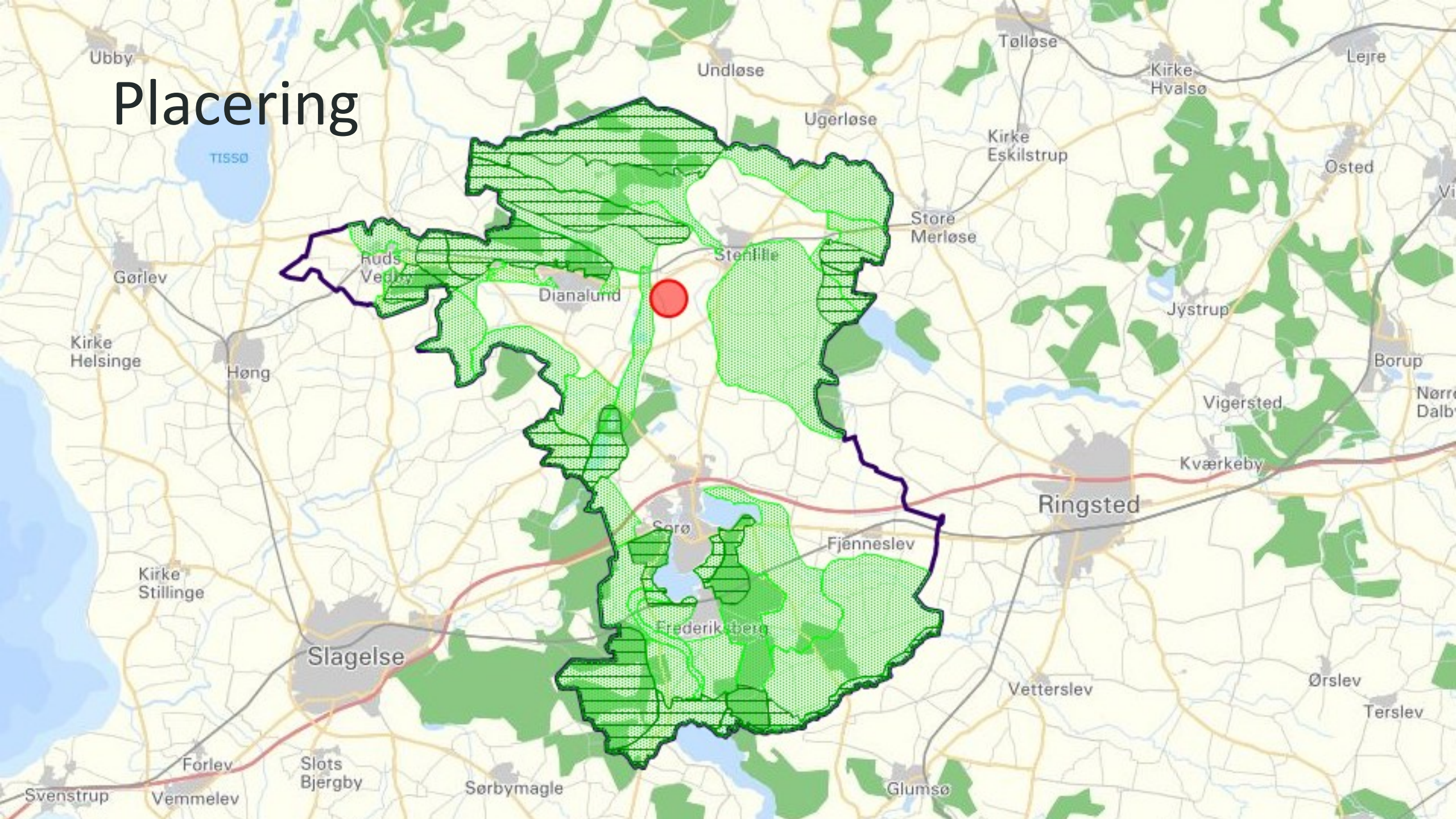
Sorø Kommune 2019

- Ingen konkrete områder udpeget til solcelleanlæg i kommuneplanen.
- 2. anmodning om lokalplanlægning af solcelleanlæg.



Vi skal se muligheder!

Placering

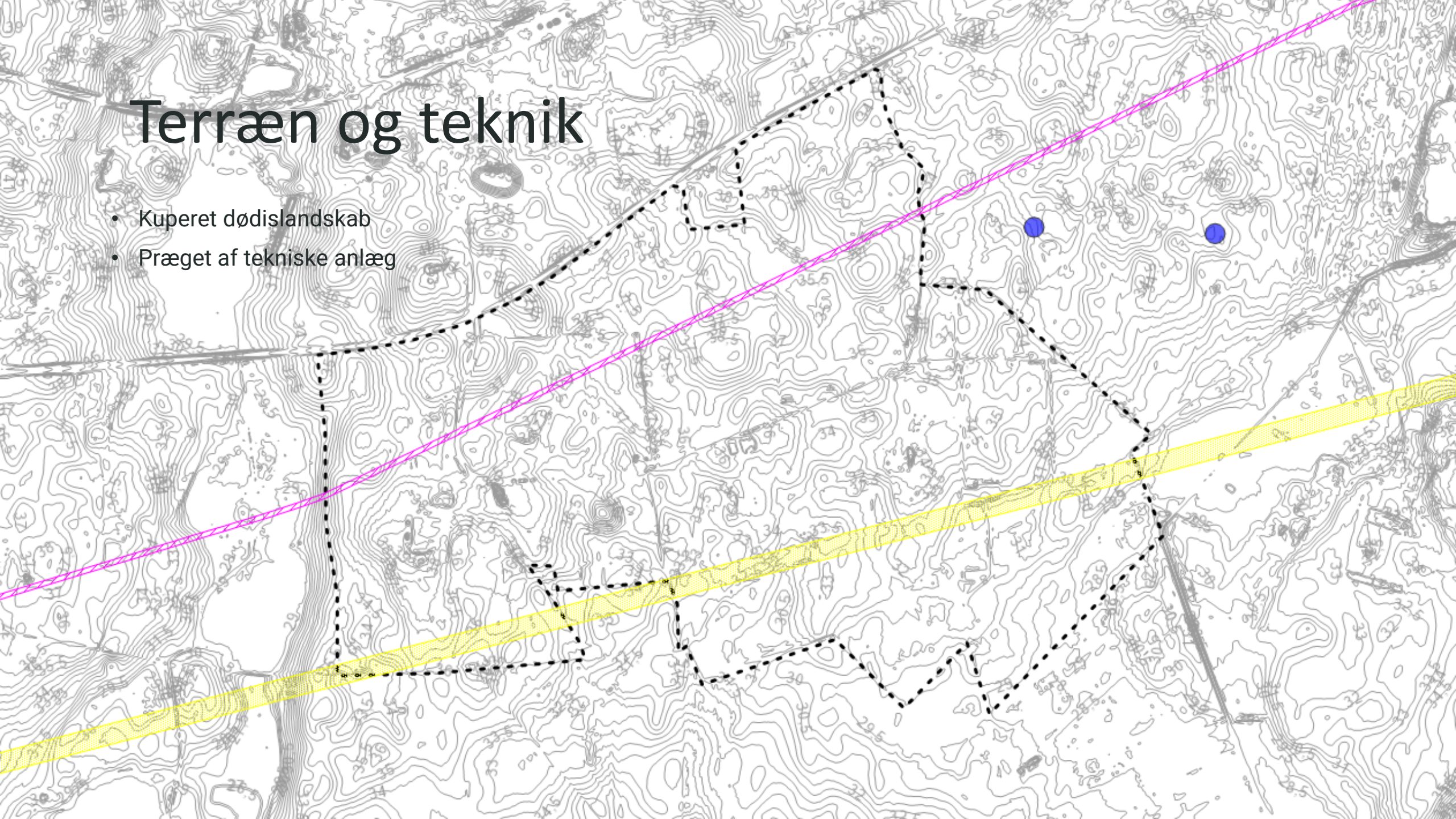


Udkast fra ansøger



Terræn og teknik

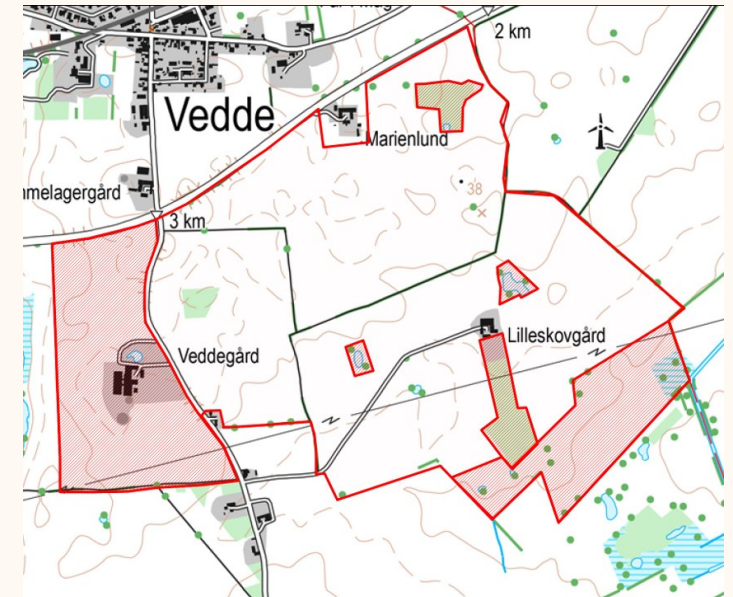
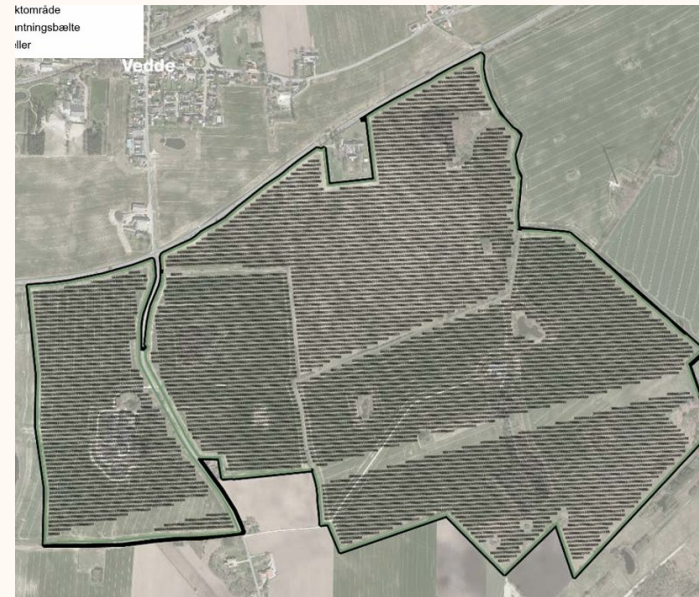
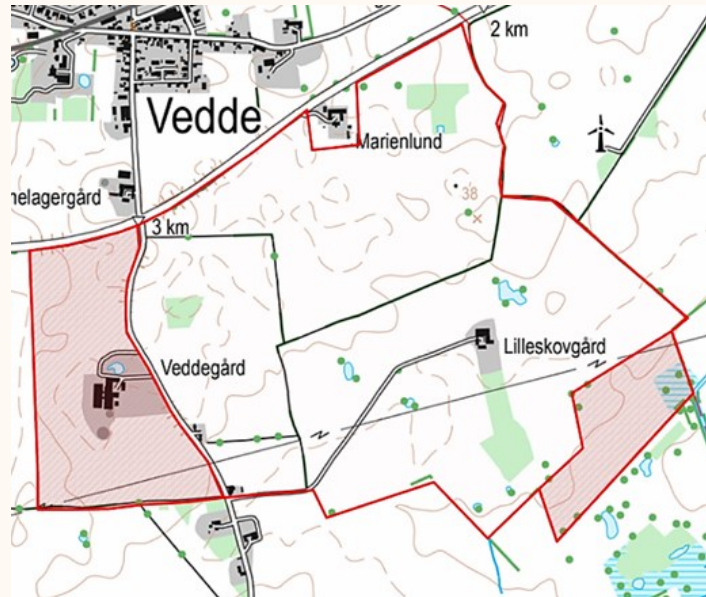
- Kuperet dødislandskab
- Præget af tekniske anlæg



Besigtigelse og anbefalinger

- Udtage areal mod tunneldal
- Udtage lavbundsareal (råstofinteresseområde)
- Bevare beplantning

→ Bad om flere visualiseringer



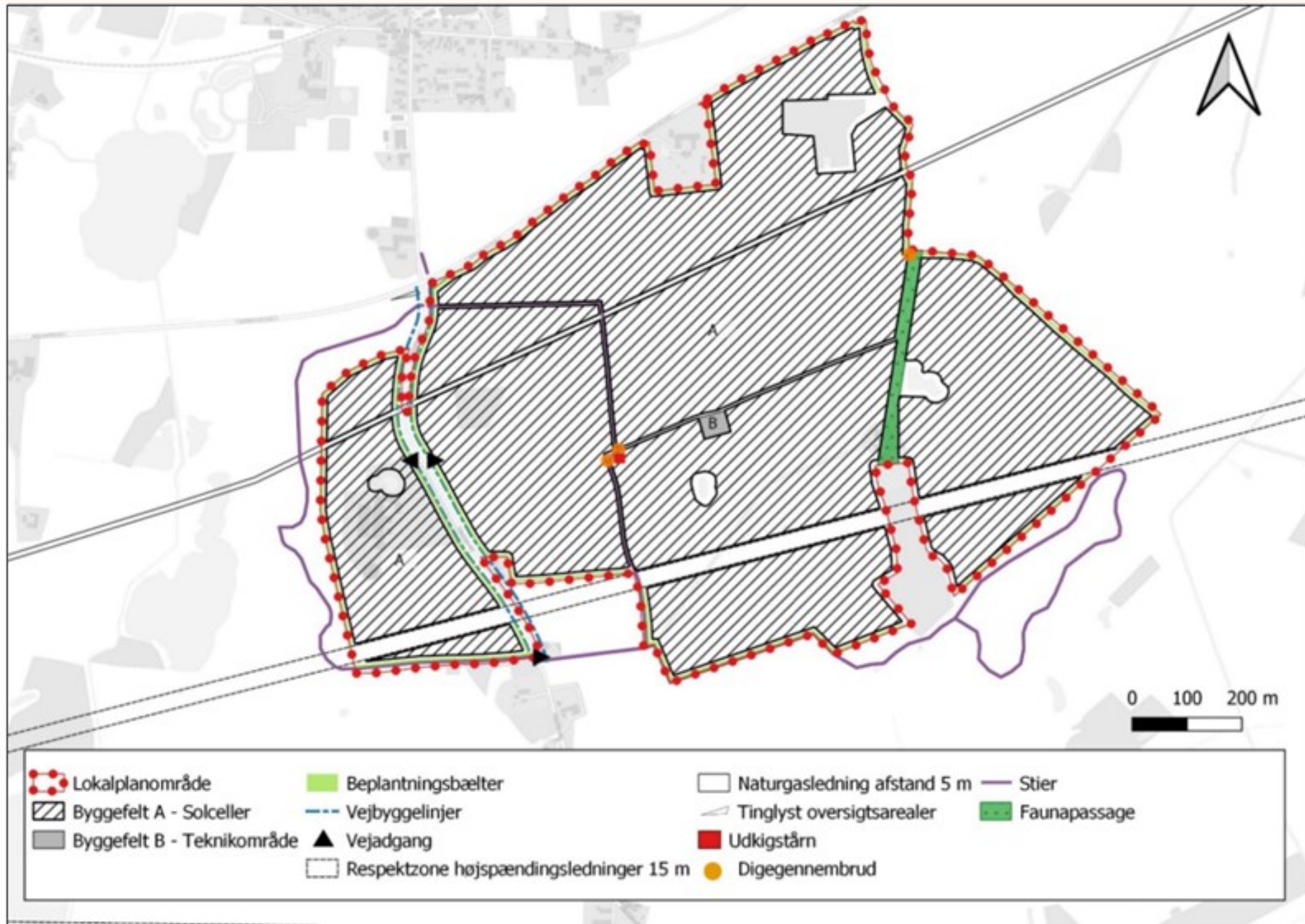
Brug af visualiseringerne



Solcellemerne tættest på vejen fjernes.



Solcellemerne nedenfor skrænten fjernes.

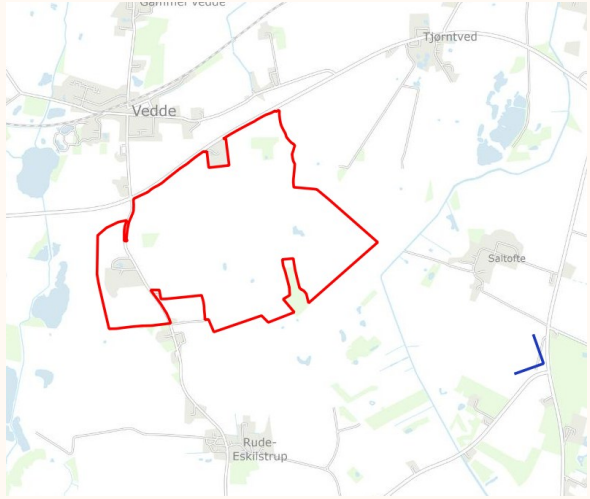


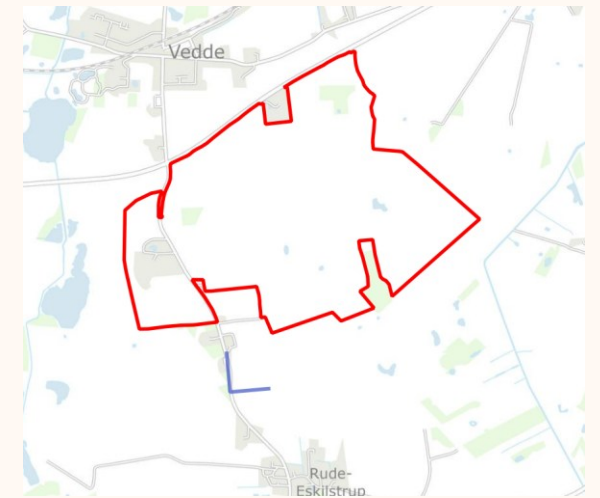
Forskønnende tiltag - beplantning

- Beplantning rundt om hele anlægget
- Bevaret skovområder
 - Eksisterende natur er bevaret
 - Vi ønskede ikke en stor åben solcellepark
 - Skulle bryde solcellerne og skjule dem allerede fra start.
 - Afgrænsningen af solcelleparken følger landskabet - å og skov.
- Faunapassage
- Respektafstande til vandhuller (§3) og beskyttede diger



Solcelleanlægget er omkranset af beplantning og skovområder

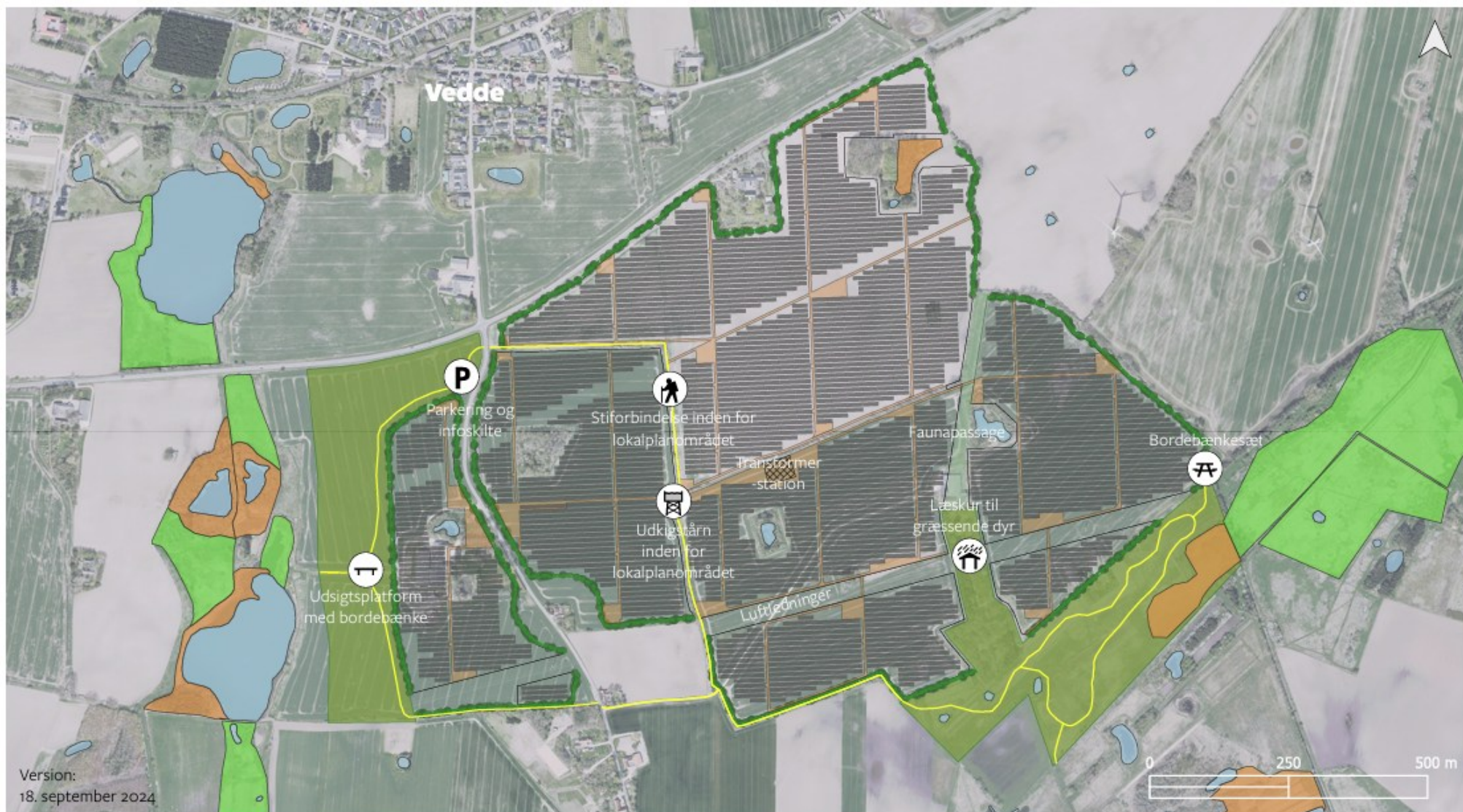




Forskønnende tiltag - rekreative

- Stier - både indenfor og udenfor lokalplanområdet
- Udsigtsplatform og bord/bænkesæt
- Udkigstårn inde i lokalplanområdet
- Parkeringsplads
- Etablering af naturområde med stier udenfor lokalplanen – ca. 20 ha stort område. Skal afgræsses.
- Fokus på sikker adgang fra den nærliggende landsby





Solcelleanlæg ved Vedde

Planlagte rekreative elementer



Signaturforklaring

- Solcellepaneler
- Afskærmende beplantningsbælter
- Nye rekreative naturarealer (ca. 20 ha ialt)
- Nyt offentligt tilgængeligt stisystem med grusbelægning (ca. 4,5 km ialt)

Eksisterende §3-arealer

- Eng
- Mose
- Sø

Stier



Forskønnende tiltag - nyt naturområde?

- Areal på 10 ha op til solcelleparkens naturområde, ønskes udlagt til natur.
- Lokalrådet i området driver med dette i samarbejde med foreninger mv. Ejer vil gerne sælge.
- Udfordringen er ejerforholdet
- Solcelleparkens ejer vil gerne bidrage til projektet med fx afgræsning



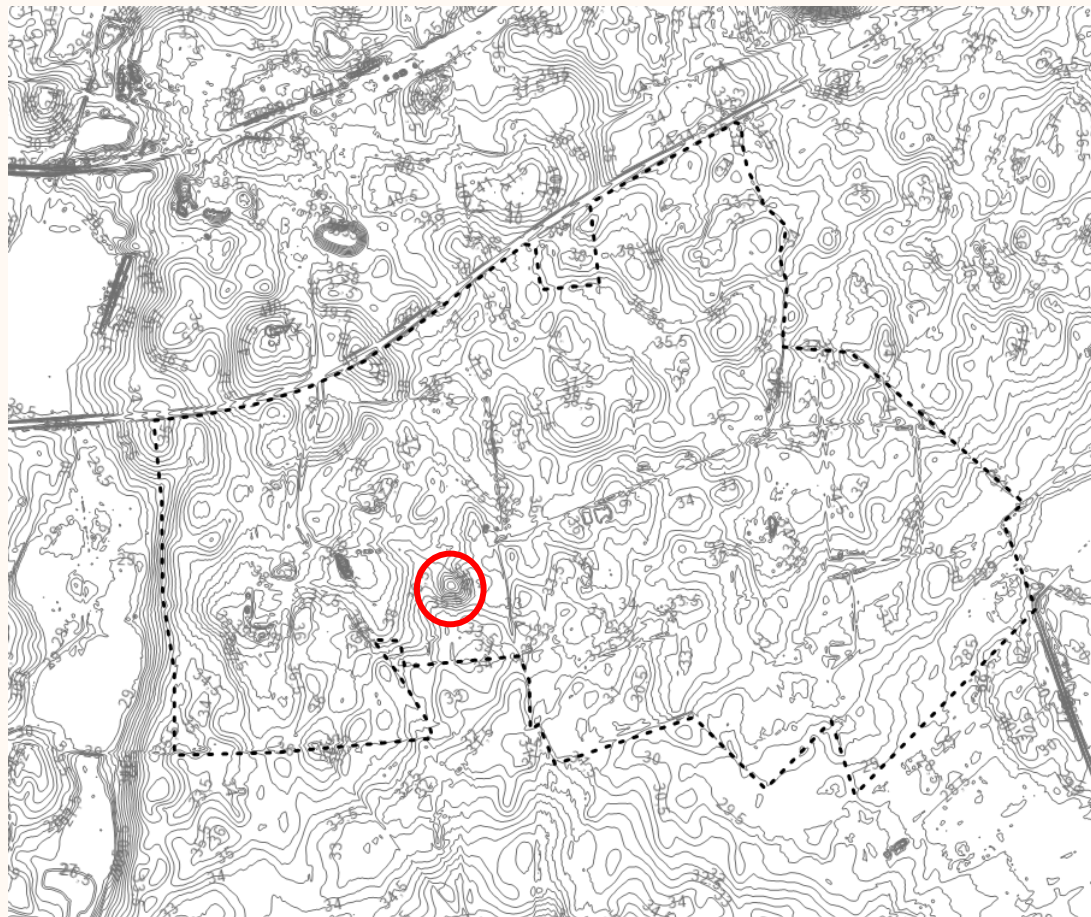
Knaster

- Megen dialog og forhandling.
 - Udgangspunkt for ansøger – solceller på det hele.
 - Vi fastholdt dele, men gik også på kompromis.
- Ansøger stødte på tusindvis af sten.

Hvad kunne vi have gjort anderledes?



Bakketop



På tur

Vedde

Tjørntvedvej

▲ Parkering

▲ Frokost

▲ Udsigt til bakketop

Veddevej

▲ Udsigt over parken

Rude Eskilstrup



